

RESTAURANT
Lamm
ASPACH

**Noch sieht es
nach Baustelle aus...**



... aber demnächst wird das Gerüst abgebaut
und dann kann es losgehen:

**Ab dem
1. November 2011
haben wir wieder
für Sie geöffnet!**

17. G. I. D. B. C. M. D. B. 80

Liebe Freunde des „Lamms“,
fünf Monate Arbeit liegen hinter uns –
und schon ein wenig stolz ob des Geleisteten
präsentieren wir Ihnen das neue „Restaurant Lamm“.

Obwohl noch nicht alles fertig ist, haben wir an den
vergangenen Wochenenden mit einigen Veranstaltungen
den Probetrieb bereits aufgenommen.

Ab dem 1. November ist das neue „Lamm“ dann offiziell geöffnet
und wir freuen uns schon auf Ihren Besuch, damit wir Ihnen unser
Schmuckstück auch persönlich vorstellen können.

Wir stehen Ihnen zu den gewohnten Öffnungszeiten
zur Verfügung:

Dienstag bis Samstag von 11 bis 14 sowie von 18 bis 24 Uhr und
am Sonntag von 11 bis 14 Uhr.

Reservierungen nehmen wir gerne entgegen.

Freuen Sie sich auch auf unsere nächsten Aktionen:
die Zigarrenlounge mit Weinkeller werden wir in Kürze einweihen.
Im Frühjahr 2012 wird unsere Terrasse dann offiziell eröffnet.

Genießen Sie das neue Ambiente in diesem geschichtsträchtigen Gebäude
und verbringen Sie ein paar entspannte Stunden bei erstklassigem Essen,
feinen Getränken und freundlichem Service!

Auf Ihren Besuch freuen sich



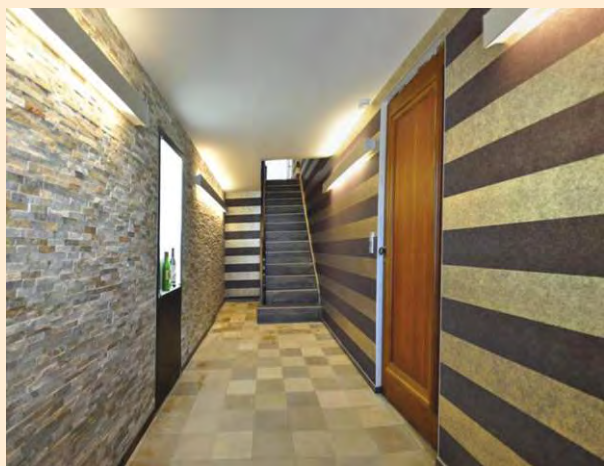
Horst Wendt



Harro Höfliger

Aspach, im Oktober 2011

Der alte und neue Eingangsbereich...



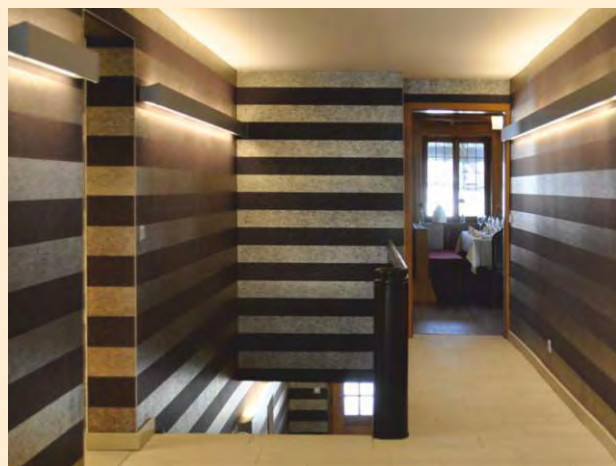
Altes und Neues im harmonischen Einklang, denn der Steinboden wurde im Originalzustand belassen. Durch die Türe rechts geht es dann in die Raucherlounge und den Weinkeller.

Barrierefreier Zugang...



Von den Stellplätzen hinter dem „Lamm“ geht es bequem per Aufzug oder über die neue, zweite Treppe in das Restaurantstockwerk und über den ebenen, breiten Gang direkt in das Restaurant.

Das Restaurantstockwerk...



Bis auf das restaurierte Holzgeländer erinnert im ersten Stock nicht mehr viel an das alte „Lamm“. Moderne Designs in dezenteren Farben und ausgesuchten Materialien werden effektiv beleuchtet.

Großzügiger Küchenbereich...



Die Küche wurde deutlich vergrößert und modernisiert. Die zeitgemäßen Ansprüche an einen gastronomischen Betrieb sind also erfüllt und viel Raum für die exzellenten Kochkreationen geschaffen.

Neue Gaststube im alten Flair...



Im Restaurant hat sich auf den ersten Blick nichts verändert – und genau dieser Effekt war beabsichtigt. Das Flair des „Lamms“ wurde erhalten, obwohl alles neu ist oder komplett renoviert wurde.

Umweltfreundliche Haustechnik...



Auch hinter den Kulissen geht es hochmodern zu, denn das Blockheizkraftwerk und die Kühlanlage mit Wärmerückgewinnung arbeiten gut abgestimmt aufeinander und umweltfreundlich zusammen.

Moderner Servicebereich...



Als stilistischer Kontrapunkt zur Gaststube stellt sich der neue Servicebereich dar: Hell, modern und funktionell. Hier kann übersichtlich gearbeitet und die Gäste somit effektiv und gut bedient werden.

Zigarrenlounge und Weinkeller...



Obwohl im selben Keller, sind die künftige Raucherlounge und der Weinkeller für bis zu 800 Flaschen klimatisch getrennt. Modernste Technik in einem Gewölbekeller aus dem 18. Jahrhundert.